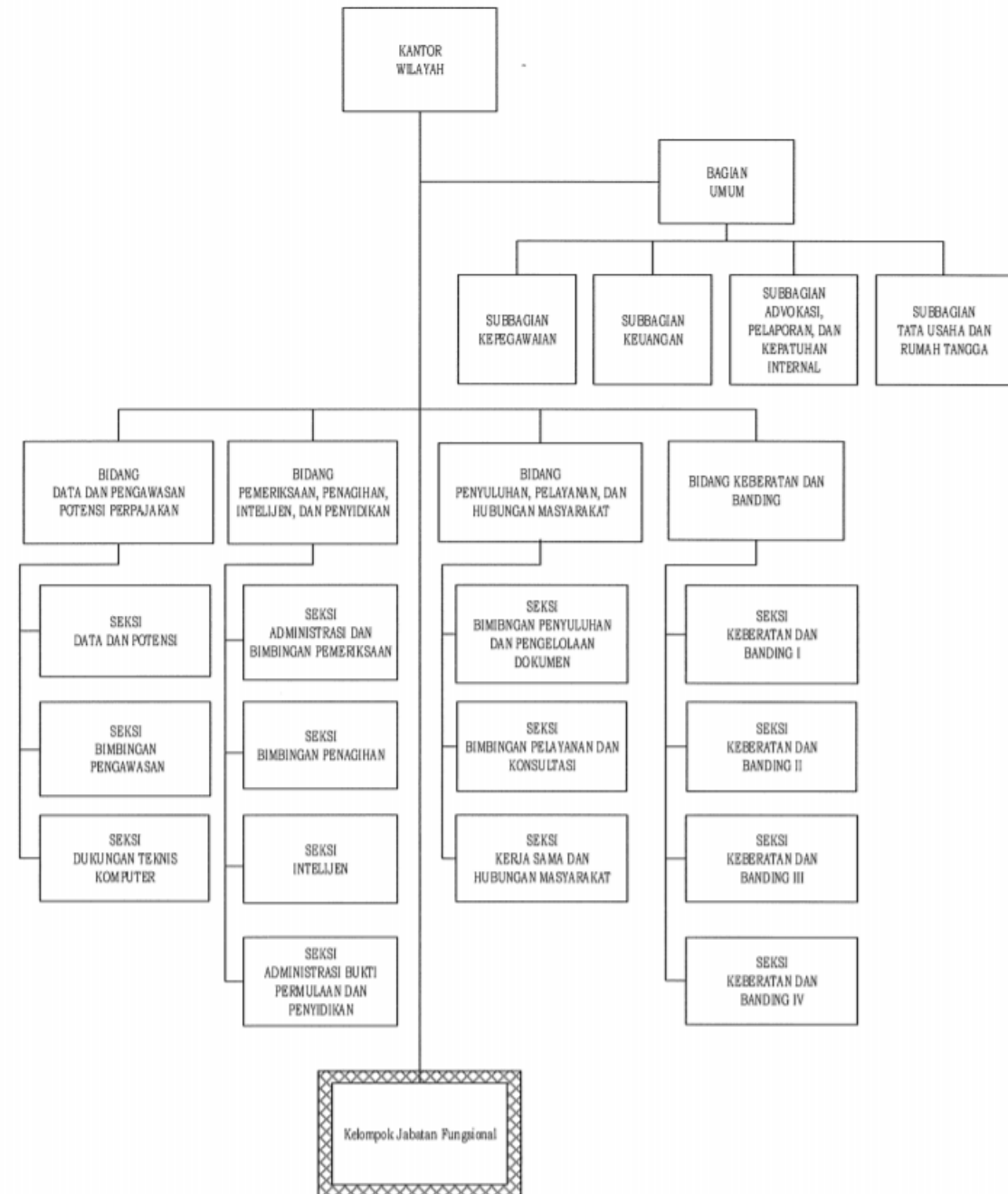
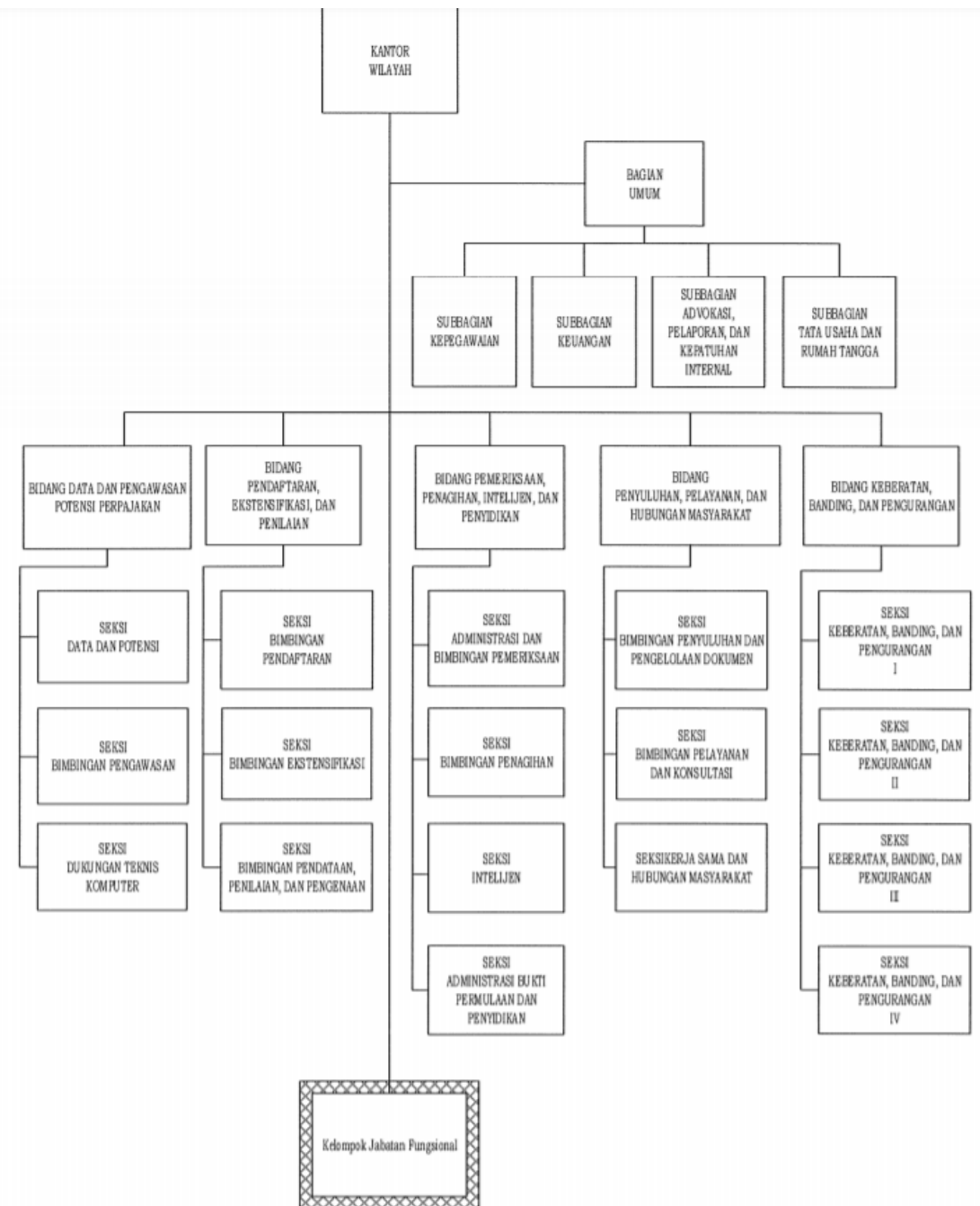


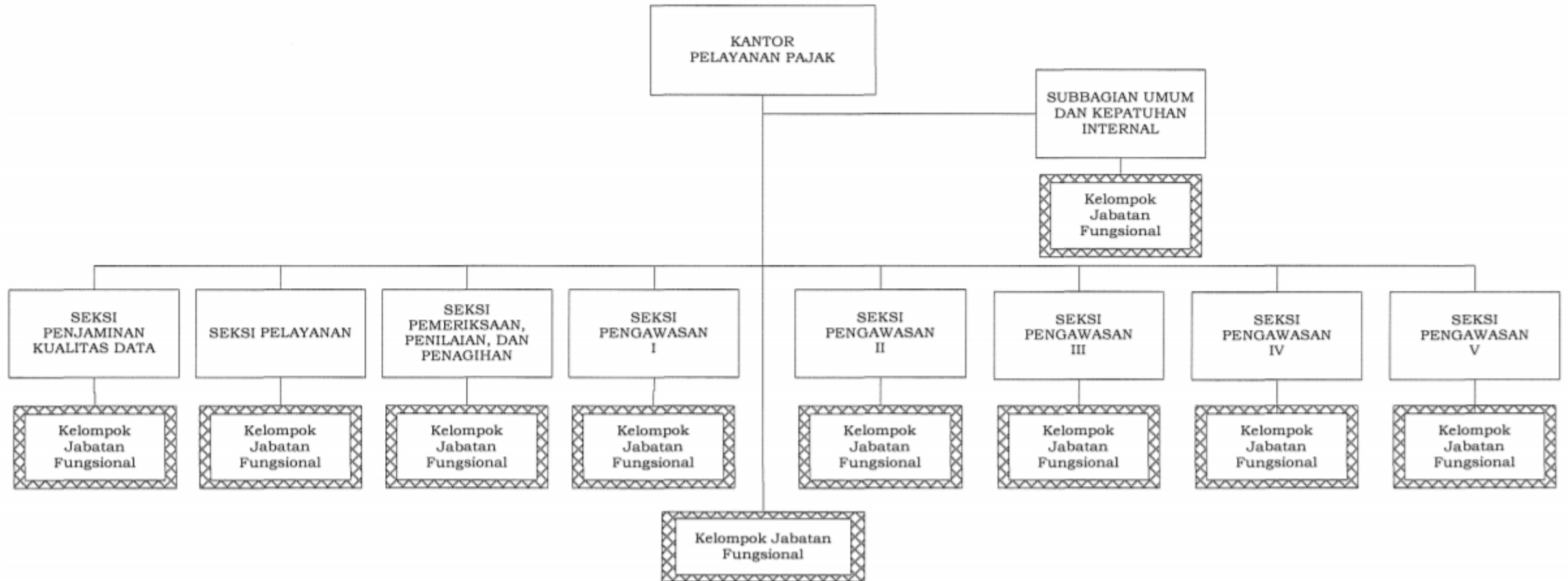
Kantor Wilayah Wajib Pajak Besar dan Kantor Wilayah Jakarta Khusus



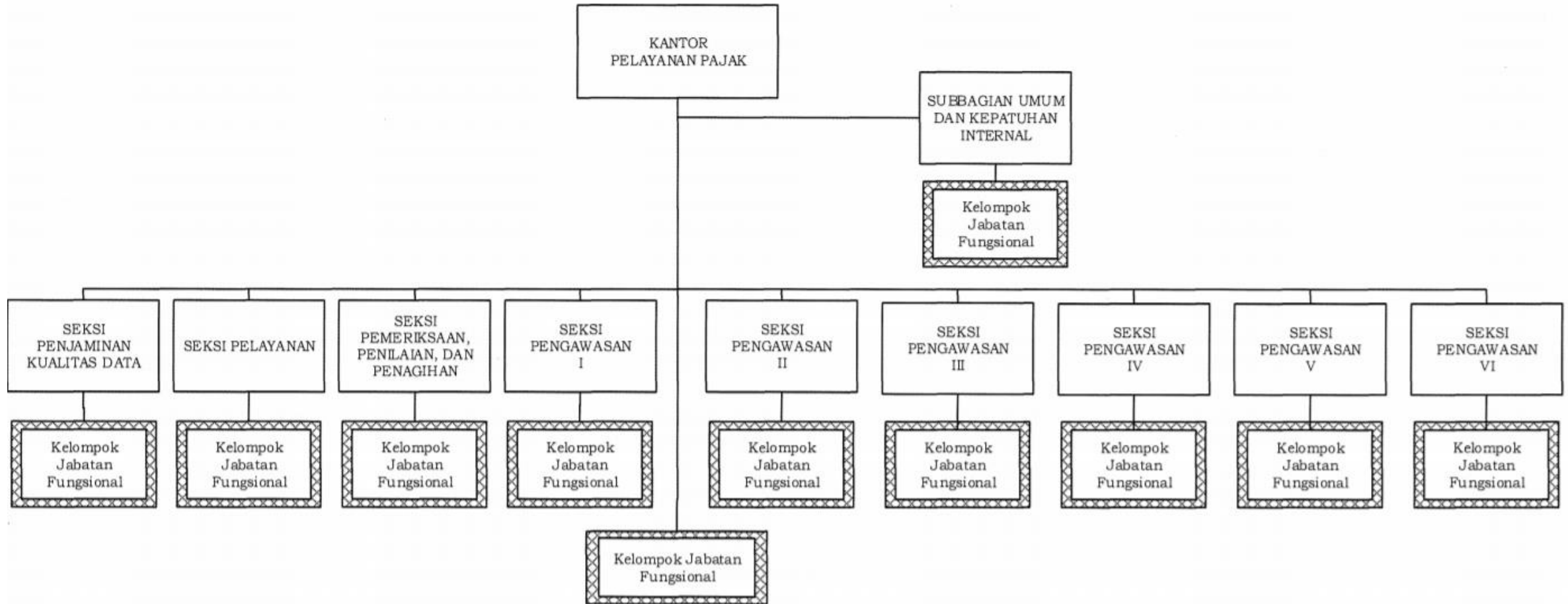
Kantor Wilayah selain Kantor Wilayah Wajib Pajak Besar dan Kantor Wilayah Jakarta Khusus



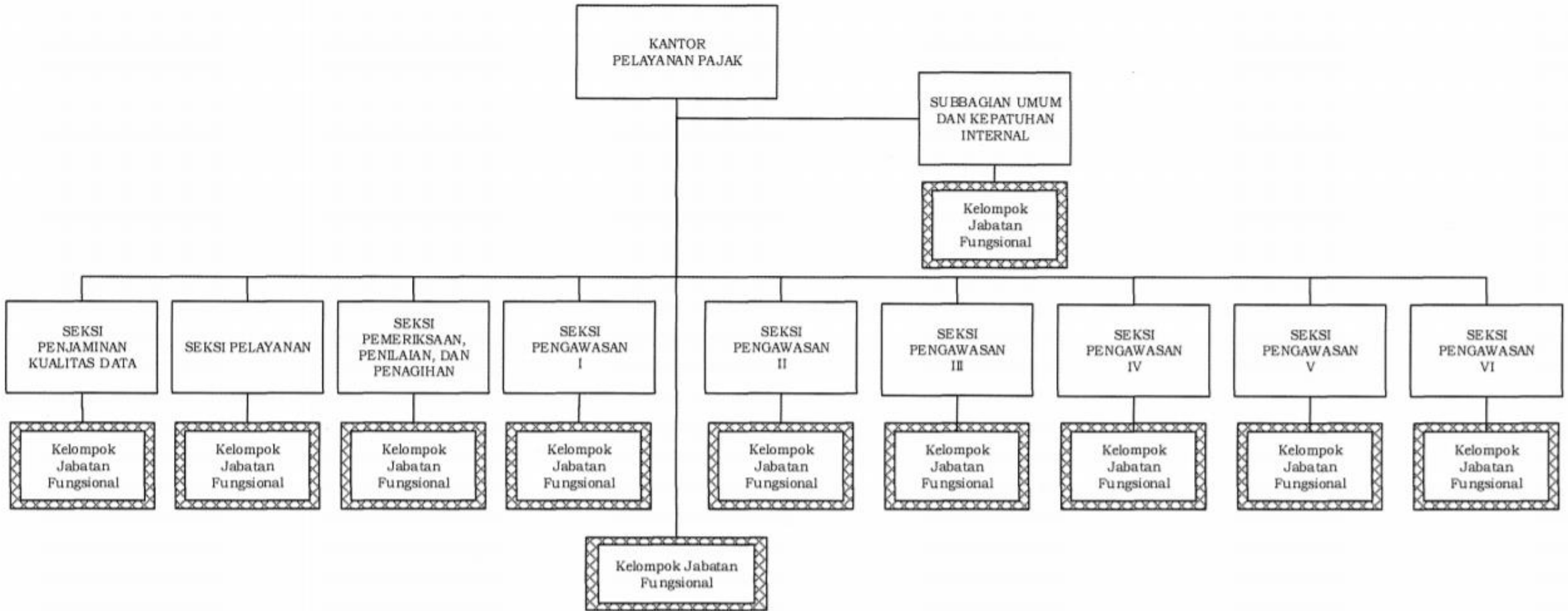
Kantor Pelayanan Pajak Wajib Pajak Besar dan Kantor Pelayanan Pajak Khusus



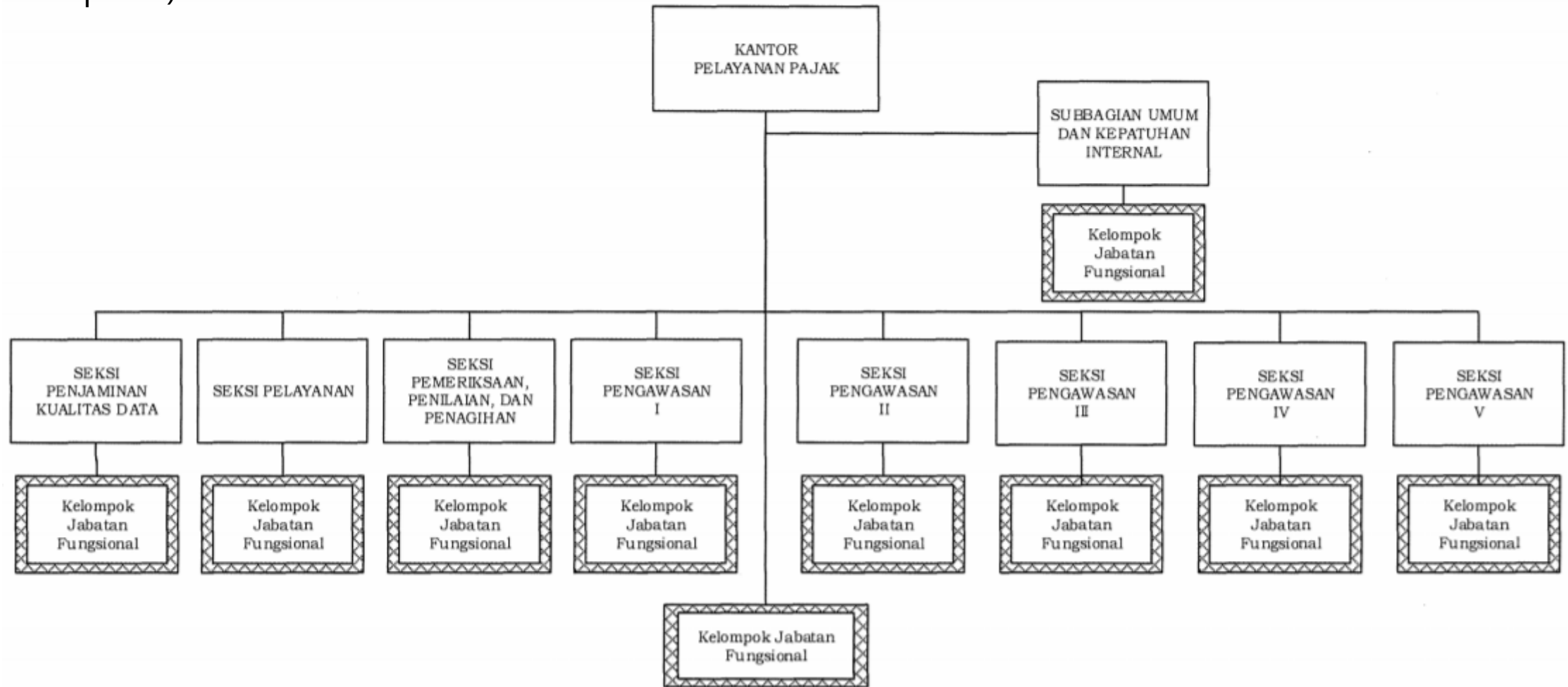
Kantor Pelayanan Pajak Madya



Kantor Pelayanan Pajak Pratama (Kelompok I)



Kantor Pelayanan Pajak Pratama (Kelompok II)



Kantor Pelayanan, Penyuluhan, dan Konsultasi Perpajakan

