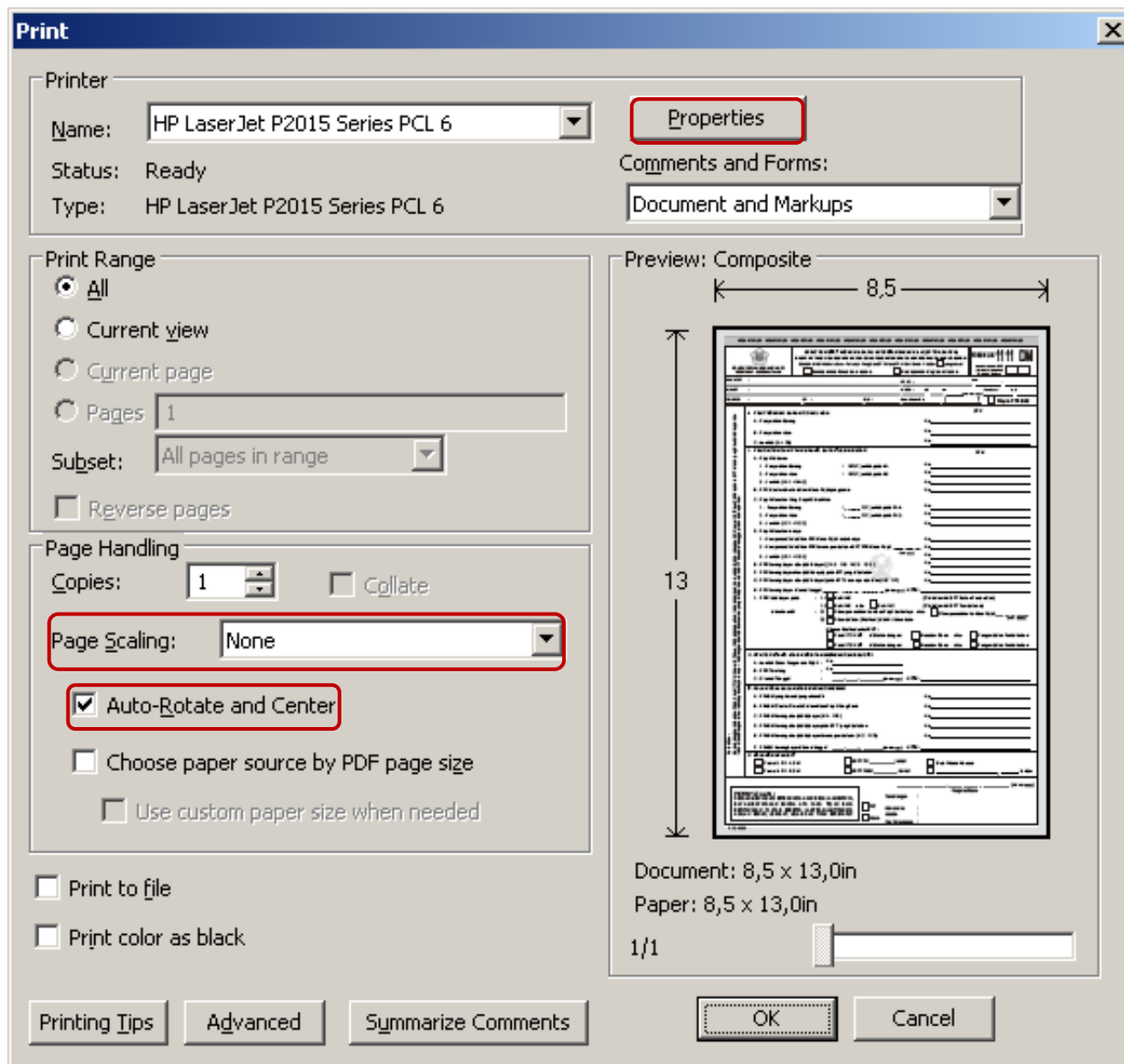


**BEBERAPA HAL YANG PERLU DIPERHATIKAN  
SEBELUM MENCETAK FORMULIR SPT MASA PPN 1111 DAN 1111 DM**

1. Buka file SPT Masa PPN 1111.pdf atau SPT Masa PPN 1111 DM.pdf
2. Lalu pilih menu **File > Print >** (atau tekan tombol **Ctrl + P**)
3. Pada menu dialog Print, pilih Page Scaling: **None** dan centang check box “Auto-Rotate and Center” lalu klik “Properties”.



4. Pada menu dialog Properties, pilih Paper Size (Ukuran Kertas): **F4/Folio** atau **8,5 x 13 inches (215 x 330 mm)** dan sebaiknya pilih Print Quality: **600 dpi**.
5. Lalu klik **OK**.

